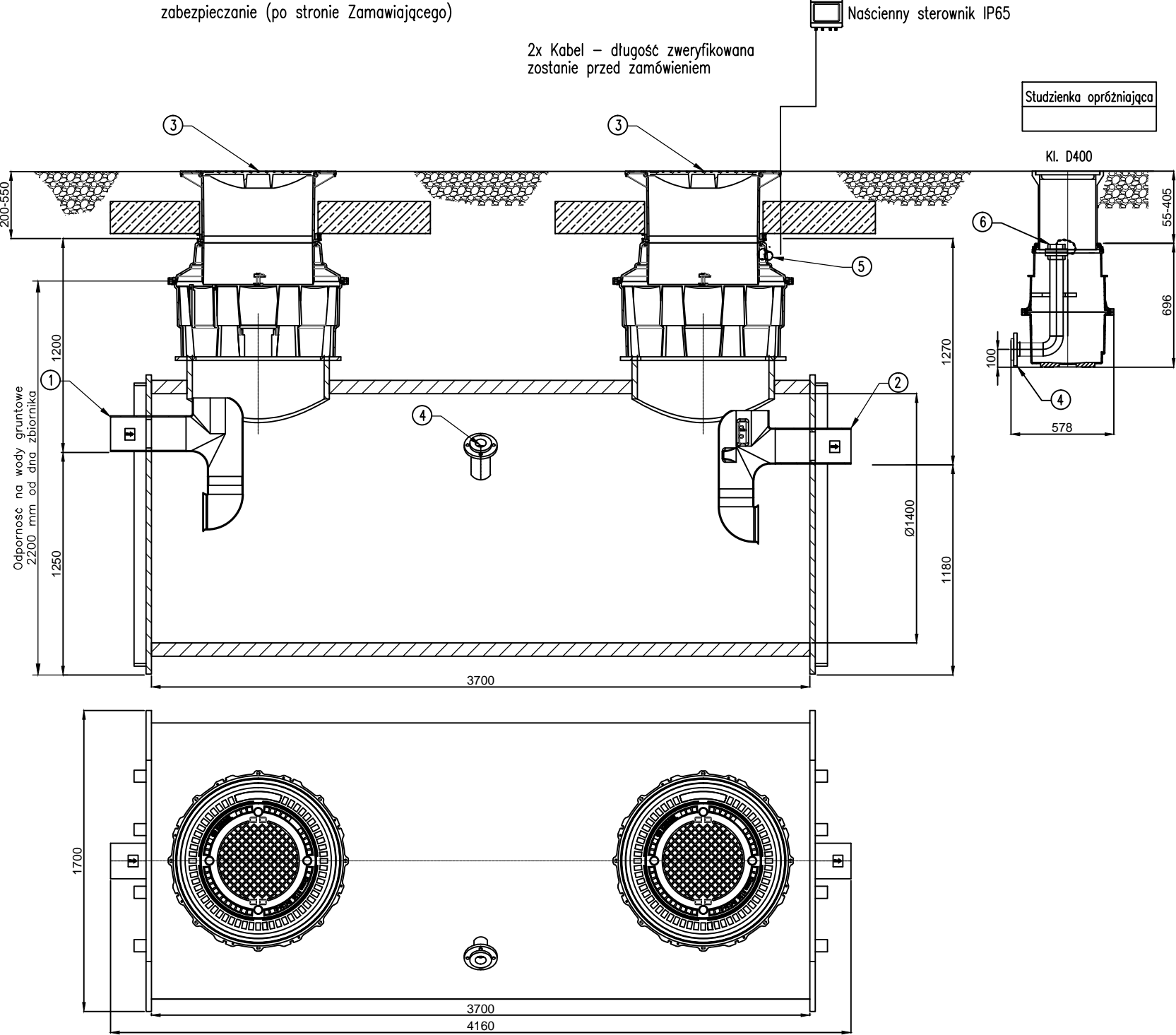


SEPARATOR TŁUSZCZU NS15

- Uwagi:
- 1. W przypadku wód gruntowych w zależności od ich poziomu i od typu gruntu zalecane zabezpieczenie przed wyporem zbiorników – do weryfikacji przez Wykonawcę
 - 2. Jeżeli naprężenie w gruncie od ciężaru budynku może mieć wpływ na strefę posadowienia zbiornika konieczne jest jego dodatkowe zabezpieczenie (po stronie Zamawiającego).
 - 3. Projektowany zbiornik powinien znajdować się co najmniej 3 m od obiektów i budowli istniejących jak i projektowanych. Jeżeli naprężenie w gruncie od ciężaru budynku może mieć wpływ na strefę posadowienia zbiornika konieczne jest jego dodatkowe zabezpieczenie (po stronie Zamawiającego)



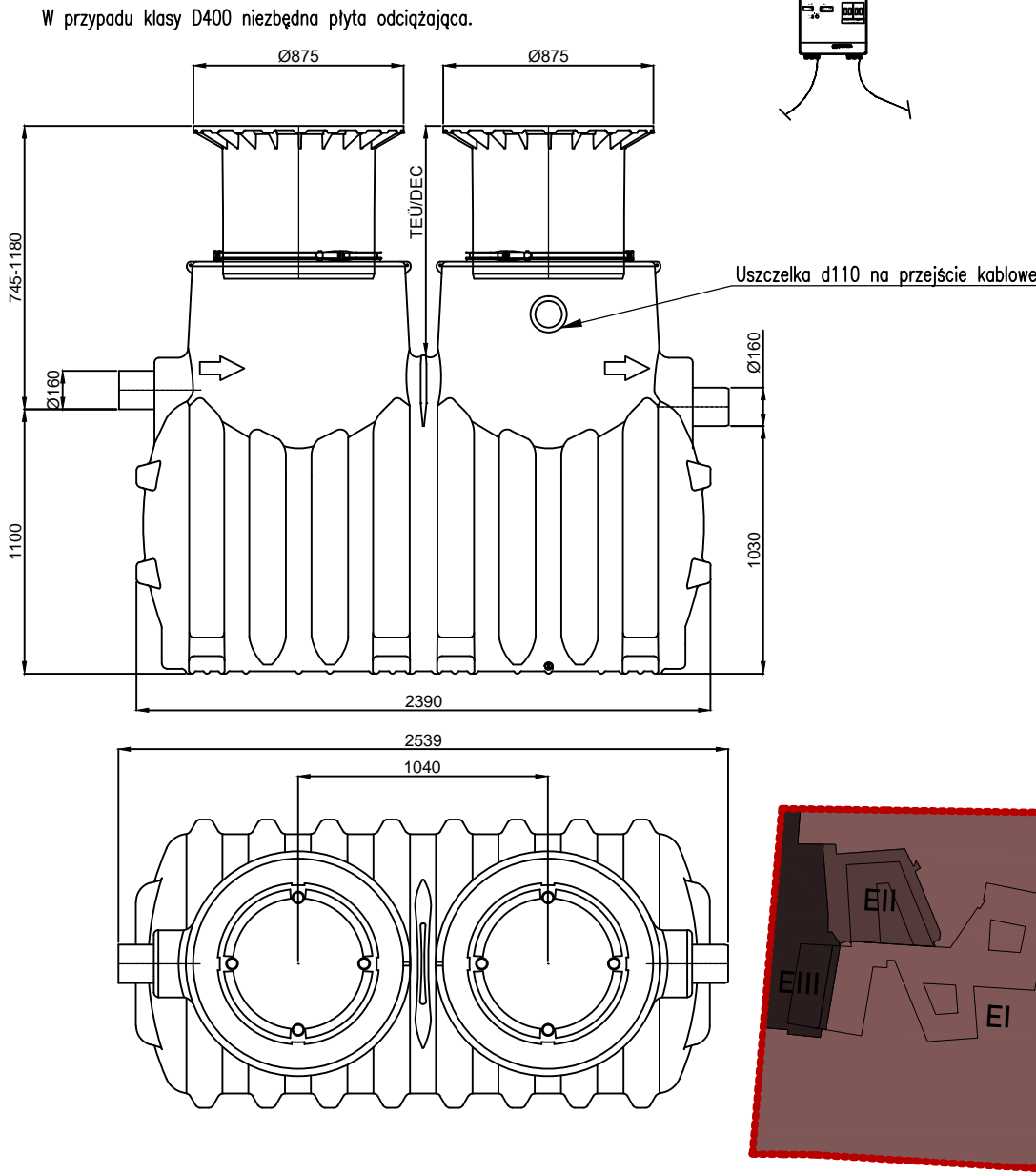
- 1 Dopływ DN200
- 2 Odpływ DN200
- 3 Nasada teleskopowa z wjazem D400
- 4 Przewód opróżniający PE75 zakończony kotłnierzem normowym DN65
- 5 Przepust kablowy
- 6 Połączenie bagietowe R 2 1/2"

W przypadku klasy D400 niezbędne wykonanie płyty odcciążającej.
Osadnik: 1500 l
Tłuszcz odseparowany: 600 l
Pojemność separatora: 2800 l

SEPARATOR SKROBII NS2

Maksymalne dopuszczalne przykrycie ziemią:
Klasa B125: 700mm ≤ TEU/DEC ≤ 1.800mm
Klasa D400: 700mm ≤ TEU/DEC ≤ 1.500mm

Nasłenna szafka sterownicza do montażu
w suchym, nieprzemarzającym pomieszczeniu



SCHEMAT ETAPOWANIA

PRACOWNIA PROJEKTOWA: BCM ARCHITEKCI SP. Z O.O. ul. Purkyniego 1/413, 50-155 Wrocław				
INWESTOR: GMINA CZERNICA ul. Kolejowa 3, 55-003 Czernica				
ADRES INWESTYCJI: NADOLICE WIELKIE ul. Wiedzy, 55-003 Nadolice Wielkie działki nr: 309/1026, 309/1027; AM-01; Nadolice Wielkie			STADIUM: PROJEKT WYKONAWCZY	
TEMAT: ZESPÓŁ SZKOLNO-PRZEDSZKOLNY WRAZ Z NIEZBĘDNĄ INFRASTRUKTURĄ TECHNICZNĄ			DATA OPRACOWANIA: 16.09.2024	
PROJEKTANT: mgr inż. Aleksandra Wszota		NR UPRAWNIENI: 309/DOŚ/11		PODPIS:
SPRAWDZAJĄCY: mgr inż. Krzysztof Kukułka		302/DOŚ/11		
SKALA: --		TEMAT RYSUNKU: SCHEMAT SEPARATORA TŁUSZCZU I SKROBII - ETAP I		NR RYSUNKU: PZT.IS.PW.E1.04